

Всероссийская олимпиада по технологии

Муниципальный этап

Г1

7 класс

теор	138
пр.	108
	118
	<hr/>
	346.

Уважаемый участник!

Теоретический тур состоит из 20 заданий, в которых предложены теоретические вопросы и творческое задание.

Каждый правильный ответ в заданиях с 1 по 19 оценивается в 1 балл.

Задание 20 - оценивается в 6 баллов.

Теоретический тур максимальное количество баллов - 25.

Тестовые задания муниципального этапа Всероссийской олимпиады школьников по технологии 2017-2018 учебного года
номинация «Культура дома и декоративно-прикладное творчество»
7 класс

1. Разгадайте и напишите зашифрованные слова
ДЕДАЖО.....
ПЕРСНАТОК.....

Кулинария

2. Какое блюдо состоит только из продуктов растительного происхождения?
а) омлет;
б) форшмак;
в) гоголь-моголь;
г) винегрет.
3. Назовите символ мира на кухне
Ответ:.....
Советует поговорка «Ешь щи с мясом, а нет, так хлеб с квасом».
4. Какие блюда можно приготовить на основе кваса? (Приведите 2 примера.)
.....
.....

Материаловедение

5. Выберите самые тонкие нитки из предложенного списка:
а) № 80
б) № 20
в) № 60
г) № 10
6. Подберите слово, чтобы получить известную пословицу:
«Каково волокно, таково и».
1) полотно;
2) пятно;
3) толокно;
4) окно.
7. Ткань обладает способностью изменять свои линейные размеры при стирке и влажно-тепловой обработке. Как называют это свойство?
.....

Машиноведение

8. В швейной машине имеется несколько регуляторов, необходимых для получения высококачественной строчки.
Приведите 3 примера регуляторов.
.....
.....
.....

Рукоделие

9. Определите по рисунку вид ручного шва.



История костюма

10. Отметьте знаком «+» правильный ответ:

Понева как часть русского костюма замужних женщин – это:

- 1 – юбка;
- 2 – рубаха;
- 3 – головной убор;
- 4 – фартук.

18

Конструирование и моделирование

11. Прибавка - это:
.....

12. Отметьте знаком «+» все правильные ответы.

К швейным изделиям плечевой группы относятся:

- 1 - юбка-брюки;
- 2 - сарафан; +
- 3 - платье; +
- 4 - комбинезон; +
- 5 - жилет. +

18

Технология

13. Отметьте знаком «+» правильный ответ.

При раскладке выкройки на ткань надо учитывать:

- а) направление нити основы;
- б) направление нити утка;
- в) плотность ткани.

18

Уход за одеждой и обувью

14. Поясните маркировку на изделии:



- а.....
- б.....
- в.....
- г.....
- д.....

Гигиена и косметика

15. *Допишите предложение:*

Макияж- это.....

Этикет

16. Кто должен первым садиться за стол во время приема гостей?

Интерьер жилого дома

17. *Отметьте знаком «+» правильный ответ.*

Украшение из ткани в верхней части дверных и оконных проемов называется:

1 - штора;

2 - карниз;

18 + 3 - ламбрекен;

4 - занавеска;

5 - ширма.

18. Какой из перечисленных объектов может быть назван наноструктурой?

а) маковое зерно;

б) вязальный крючок;

в) молекула полиэтилена;

г) туфелька Дюймовочки.

Профессиональное самоопределение

19. Кто яблоко в день съедает, тот у ... не бывает.

Профессия, о которой упоминается в поговорке, относится к сфере деятельности:

18 а) человек – человек;

б) человек – техника;

в) человек – природа.

Творческое задание

20. Задание:

1. Выполните эскиз модели юбки для карнавала. Форму, размеры деталей, декоративную отделку согласуйте с назначением юбки и рекомендуемым материалом.

2. Выполните описание модели.

3. Напишите не менее 3-х наименований видов ткани к модели.

4. Предложите способы декорирования изделия.

Модель (для карнавала)



Описание модели:

Мини юбка с карманами, топ с вышивкой, туфли на каблуке. К. 100/44

Рекомендуемая ткань:

1. шелк
2. атлас
- 3.

Способы декорирования:

вышивка, аппликация, кружево, вышивка, аппликация, вышивка, аппликация

Критерии оценки:

1. Эскиз модели-2 балл
2. Описание модели-2 балла;
3. Рекомендуемая ткань -1 балла;
4. Возможное украшение изделия-1 балл;

ИТОГО: 6 баллов

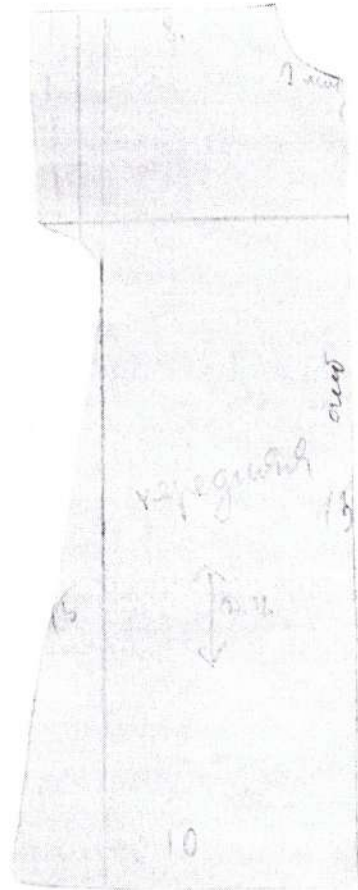
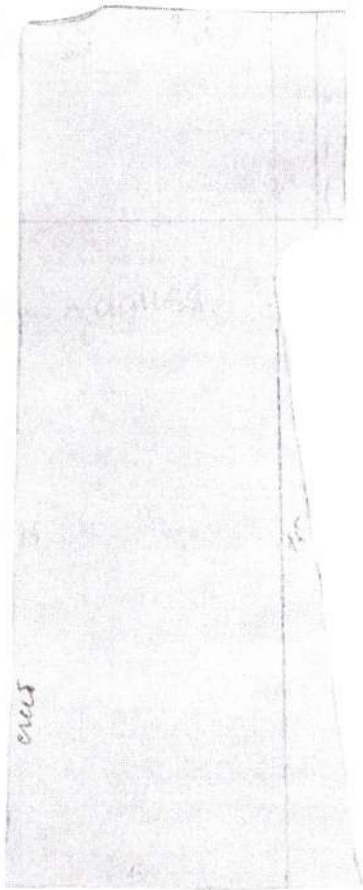
2
1
1
1
—
5

**Карта пооперационного контроля
«Обработка разреза в стачном шве»**

№ п/п	Критерии оценки	Баллы	По факту
1	Правильная организация рабочего места, наличие формы (да/нет)	1	-
2	Длина разреза по модели (100 мм±2 мм)	2	2
3	Симметричность деталей по линии низа (да/нет)	1	-
4	Качество ВТО бокового шва (да/нет)	1	1
5	Ширина припусков по всем срезам одинакова (да/нет, 30 мм ±2 мм)	2	2
6	Качество зигзагообразной строчки (петельного шва) (да/нет)	1	-
+7	Качественное выполнение обтачных углов (чисто вытачаны, без следов распарывания, под углом в 45°, наличие ВТО) (да/нет)	2	-
8	Качество высеченных и выправленных углов, припуски обтачного шва разутюжены (да/нет, угол = 90°)	2	1
9	Ширина отделочных строчек по всему периметру одинакова (20/25 мм±1 мм)	2	-
10	Качество отделочных строчек в месте фигурного мыса (симметричность, по модели) (да/нет)	2	-
11	Параллельная отделочная строчка непрерывна (да/нет)	1	-
12	Наличие закрепок, их оптимальная длина (5-7) ±1 мм	1	1
13	Качество ВТО готовой работы (да/нет)	1	1
14	Соблюдение безопасных приемов труда (да/нет)	1	1
	Итого:	20	11

Особые замечания: Отсутствие строчек по ширине

Результат моделирования (приклеить готовые выкройки модели)



Карта пооперационного контроля 7 класс

№ п/п	Критерии оценивания	Баллы	Баллы по факту
	Нанесение новых линий фасона и надписей на чертеже основы		
1	Оформление кокетки переда	1	1
2	Оформление кокетки спинки	1	1
3	Оформление линии горловины переда	1	1
4	Оформление линий горловины спинки	1	1
5	Расширение линии низа переда	1	—
6	Расширение линии низа спинки	1	—
7	Построение обтачки	1	1
	Подготовка выкроек блузы к раскрою		
8	Выполнение полного комплекта деталей, соответствие их форме	2	—
9	Название деталей	2	1
10	Количество деталей	2	—
11	Направление долевой нити на деталях	2	1
12	Сгибы тканей, линии середины деталей	2	2
13	Припуски на обработку каждого среза	2	—
14	Аккуратность выполнения моделирования	1	1
	Итого:	20	10