

Всероссийская олимпиада по технологии

Муниципальный этап

10-11 класс

С 1

Уважаемый участник!

Теоретический тур состоит из 25 заданий, в которых предложены теоретические вопросы, на которые следует дать исчерпывающий ответ и творческое задание.

Каждый правильный ответ в заданиях оценивается в 1 балл:

- с 1 по 13;
- с 15 по 25.

Задание 14 - оценивается в 11 баллов.

Всего за теоретический тур максимальное количество баллов, которое может набрать участник, составляет 35 баллов.

max 35
40

75

Теор 25
Практ 19
+ 15

59

Тестовые задания муниципального этапа Всероссийской олимпиады школьников по технологии 2017-2018 учебного года (номинация «Культура дома и декоративно-прикладное творчество») 10-11 класс

Технология

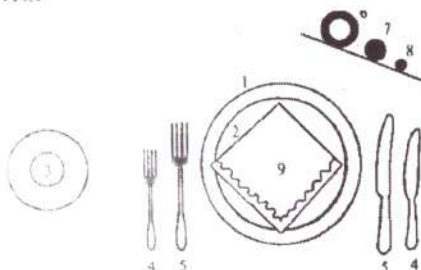
1. *Прочитайте текст, назовите технологию.*

В Лондоне изобретены новые ткани с ароматическими и увлажняющими веществами, а также абсорбентами, устраняющими запах табака. Частицы наноразмеров ароматических веществ размещаются в волокнах тканей. При движении человека содержимое капсул высвобождается, создавая соответствующий аромат.

Ответ _____

Кулинария

2. *Рассмотрите рисунок и напишите, для какого приёма пищи выполнена сервировки стола.*



завтрак

3. *Разгадайте и напишите зашифрованное слово.*

Двести грамм какого мяса по своим питательным свойствам могут заменить 1 литр молока?

Составьте слово из букв: ВДАОЯГИН - *говядина*

4. *Запишите в таблицу показатели, характеризующие качество свежего чёрного хлеба, используя слова для справок.*

Органолептические показатели	Физико – химические показатели
<i>окраска корок</i>	<i>влажность</i>
<i>внешний вид</i>	<i>кислотность</i>
<i>запах</i>	<i>пористость</i>
	<i>мягкость</i>

Слова для справок: окраска корок, влажность, кислотность, пористость, мягкость, внешний вид, запах.

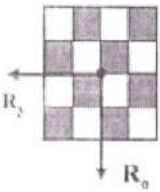
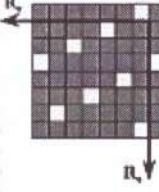
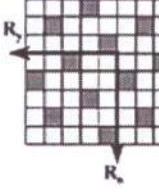
Материаловедение

5. *Решите проблему.*

Рисунок тканей влияет на выбор модели и технологический процесс её изготовления. Необходимо изготовить модель из ткани с рисунком в клетку или полоску. Объясните, в каком случае возникнут трудности при раскрое.

6. Подпишите названия переплетений.

Рассмотрите предложенные на схемах переплетения, объясните, какая ткань является более прочной, если учесть, что сырье и толщина нитей одинаковые у всех образцов:

 <p>$R_0 = R_1 = 2$</p>	 <p>$R = 7/2$</p>	 <p>$R = 5/2$</p>
а) <u>полотняное</u>	б) <u>саржевое</u>	в) <u>атласное</u>

Ответ:

7. Используя слова для справок, вставьте в данный текст пропущенные термины в правильном падеже.

Свойства ткани определяются свойствами входящих в их состав волокон.
Сегодня материал для изготовления изделий выпускают на основе натуральных и химических волокон.

Слова для справок: 1-химические, 2-материал, 3- натуральные, 4-волокно, 5 – ткани.

5 4 2, 3 1

Машиноведение. Технологии.

8. Укажите верное соответствие между осыпаемостью ткани и стежками зигзагообразной строчки.

Укажите соответствие для всех 3 вариантов ответа:

Зигзагообразные стежки	Осыпаемость ткани
1) стежки строчки широкие и короткие.	<u>б</u>
2) стежки более узкие и длинные	<u>А</u>
3) длина стежка самая большая	<u>В</u>

- А) Ткань осыпается слабо.
Б) Ткань осыпается сильно.
В) Ткань очень тонкая.

9. Выберите один из 4 вариантов ответа:

Сколько ниток основной ткани должна захватывать игла при потайном подшивании?

- 1) ни одной 2) неважно 3) 1 4) 2

10. Определите название какого швейного приспособления использует О. Мандельштам в образном выражении в стихотворении «Я вздрагиваю от холода» (1912 г).

Вставьте пропущенное слово в четверостишие стихотворения.

«.....Что, если, над модной лавкою,

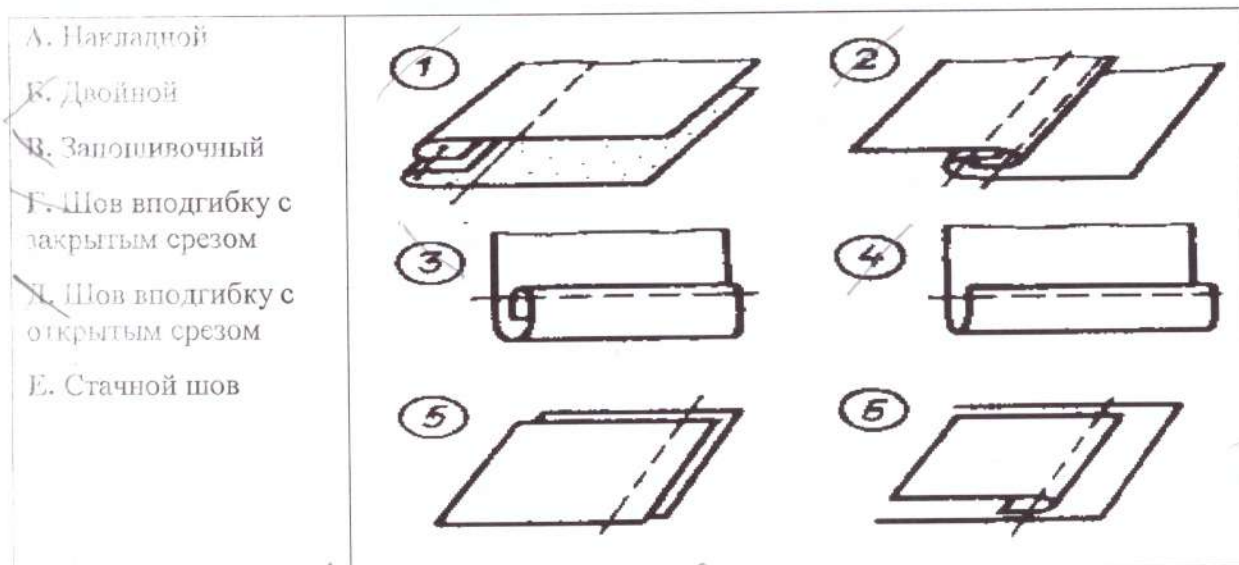
Мерцающая всегда,

Мне в сердце длинной _____

Опустится вдруг звезда?»

Проектирование и изготовление швейного изделия

11. Обозначьте соответствие названия шва его изображению на рисунке:



А 5, Б 2, В 1, Г 3, Д 4, Е 6.
5 2 1 3 4 6

12. Процесс изготовления плечевого изделия состоит из ряда этапов, в результате выполнения которых материал превращается в готовое изделие. Укажите последовательность процесса изготовления плечевого изделия.

15

Укажите порядок следования всех 6 вариантов ответа:

1. 6 Проведение примерки.
2. 1 Снятие мерок и выполнение необходимых расчётов.
3. 5 Отделка изделия и его влажно-тепловая обработка.
4. 3 Раскрой изделия.
5. 4 Попив изделия.
6. 2 Построение чертежа и изготовление выкройки.

13. Для чего выполняют дублирование деталей?

Выберите 3 правильных ответа:

- 15
- 1) для предохранения срезов деталей от растяжения;
 - 2) чтобы изделие меньше впитывало влагу;
 - 3) для придания деталям изделия дополнительной упругости и формоустойчивости;
 - 4) улучшить внешний вид плечевого изделия;
 - 5) чтобы легче было сшивать детали между собой;
 - 6) изделие как можно дольше сохраняло свою первоначальную форму во время носки.

1364

14. Творческое задание.

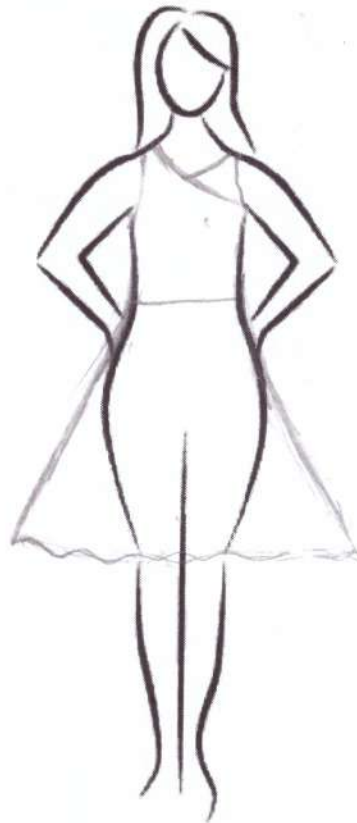
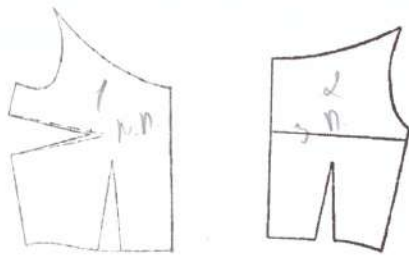
Даны детали кроя изделия.

1. Подпишите количество и названия деталей кроя.
2. Выполните эскиз модели в соответствии с деталями кроя.
2. Опишите внешний вид модели по предложенной форме.
3. Рекомендуйте ткани (волокнистый состав) для модели.
4. Предложите аксессуары, подчеркивающие стиль модели одежды.

Детали кроя платья

Эскиз (вид спереди)

Эскиз (вид сзади)



1	1 дет.
2	1 дет.
3	2 детали

35

2

Описание модели.

1. Наименование и назначение изделия

Платье; свидание - поужинание.

2. Силуэт высокий

3. Покрой

4. Детали

2

5. Отделка рукав

6. Цвет серый или белый

7. Ткань фланель

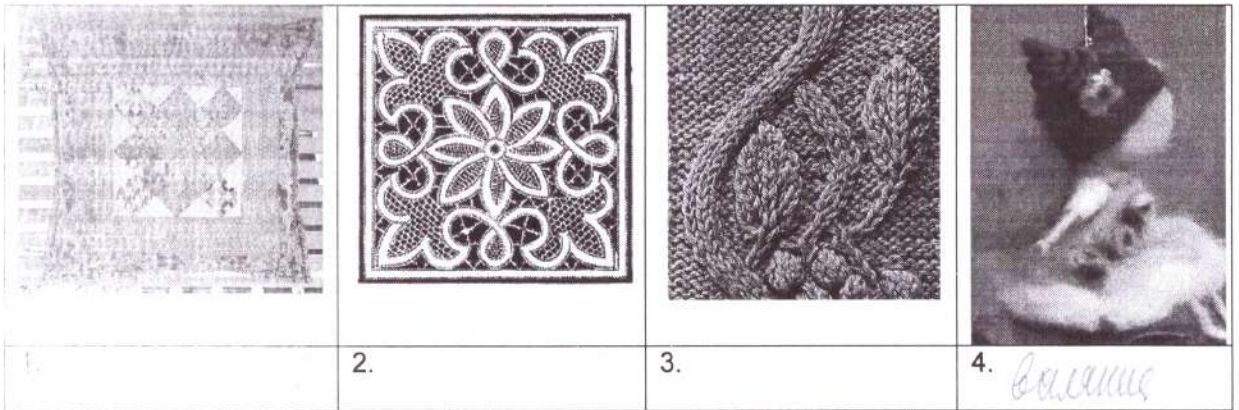
3

8. Аксессуары клатч, серьги, браслет, туфли на каблуке или танкетке

105

Рукоделие

15. Определите по рисункам виды рукоделия и подпишите их.



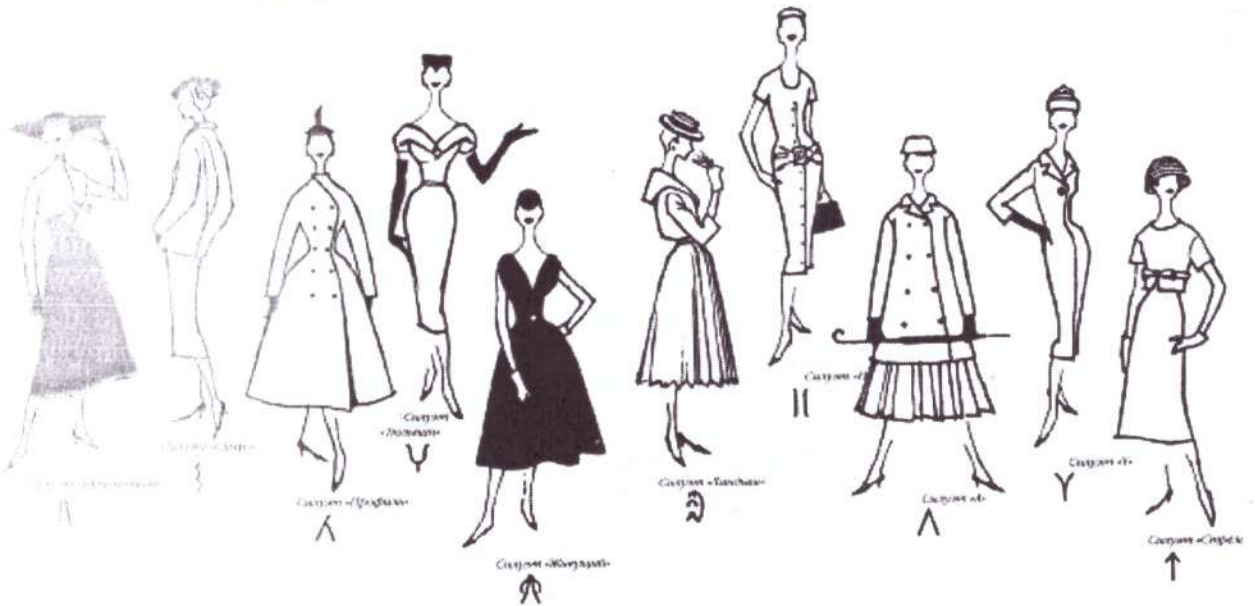
16. Назовите не менее пяти простых швов вышивки по свободному контуру:

15

Назад иголка, вперед иголка, табулочный, вышивочная иголка,

История костюма

17. Кому из великих кутюрье обязан своим появлением стиль NewLook?



15

- а) Валентино;
- б) Кристиян Диор;
- в) Коко Шанель;
- г) Поль Пуаре;
- д) Кристиян Лакруа.

18. Охарактеризуйте название элемента исторического костюма, о котором идет речь в произведении А.С.Пушкина «Пиковая дама»:

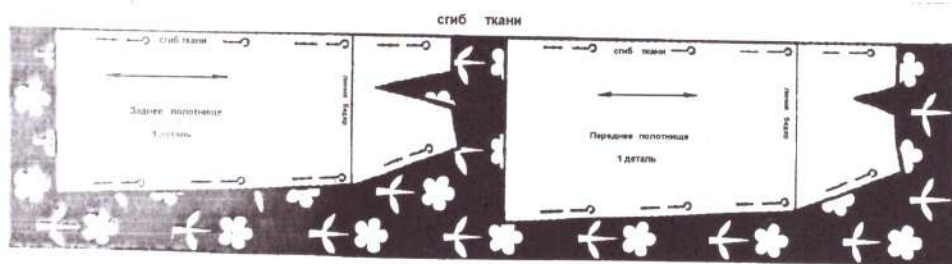
«... Лизавета Ивановна вошла в капоте и в шляпке ...»

15

Ответ: капот — это *мелкое платье по складкам*

Технология

19. На рисунке показана раскладка на ткани выкройки прямой юбки. Объясните, почему оба полотнища юбки направлены в одну сторону.



Ответ: направлены в одну сторону

20. Представьте, что вы обрабатываете обтачку горловины с вырезом каре или с V-образным вырезом.

Каким приемом вы воспользуетесь, чтобы обтачку можно было легче вывернуть, особенно в тех местах, где углы?

Ответ: _____

Домашняя экономика

21. Вставьте пропущенное число.

Учащимся Кодекс разрешает устраиваться на работу с ___ лет, но только для выполнения лёгкого труда, не причиняющего ущерба здоровью и не нарушающего процесс обучения.

15

Выберите один из 4 вариантов ответа:

- 1) 12 2) 14 3) 16 4) 18

Электротехника

22. Выберите один из 3 вариантов ответа.

Стоимость электроэнергии - это? 2

- 15
- 1) разность конечного и начального показаний электросчётчика
2) произведение расхода электроэнергии на определённый тариф
3) сумма конечного и начального показаний электросчётчика

Интерьер жилого дома

23. Ответьте на вопрос.

Как называют одиночное растение, которое используют с целью привлечения к нему внимания?

15

Запишите ответ:

саллистер

24. В России в настоящий момент создано четыре уровня профессионального образования.

Выберите 3 правильных ответа:

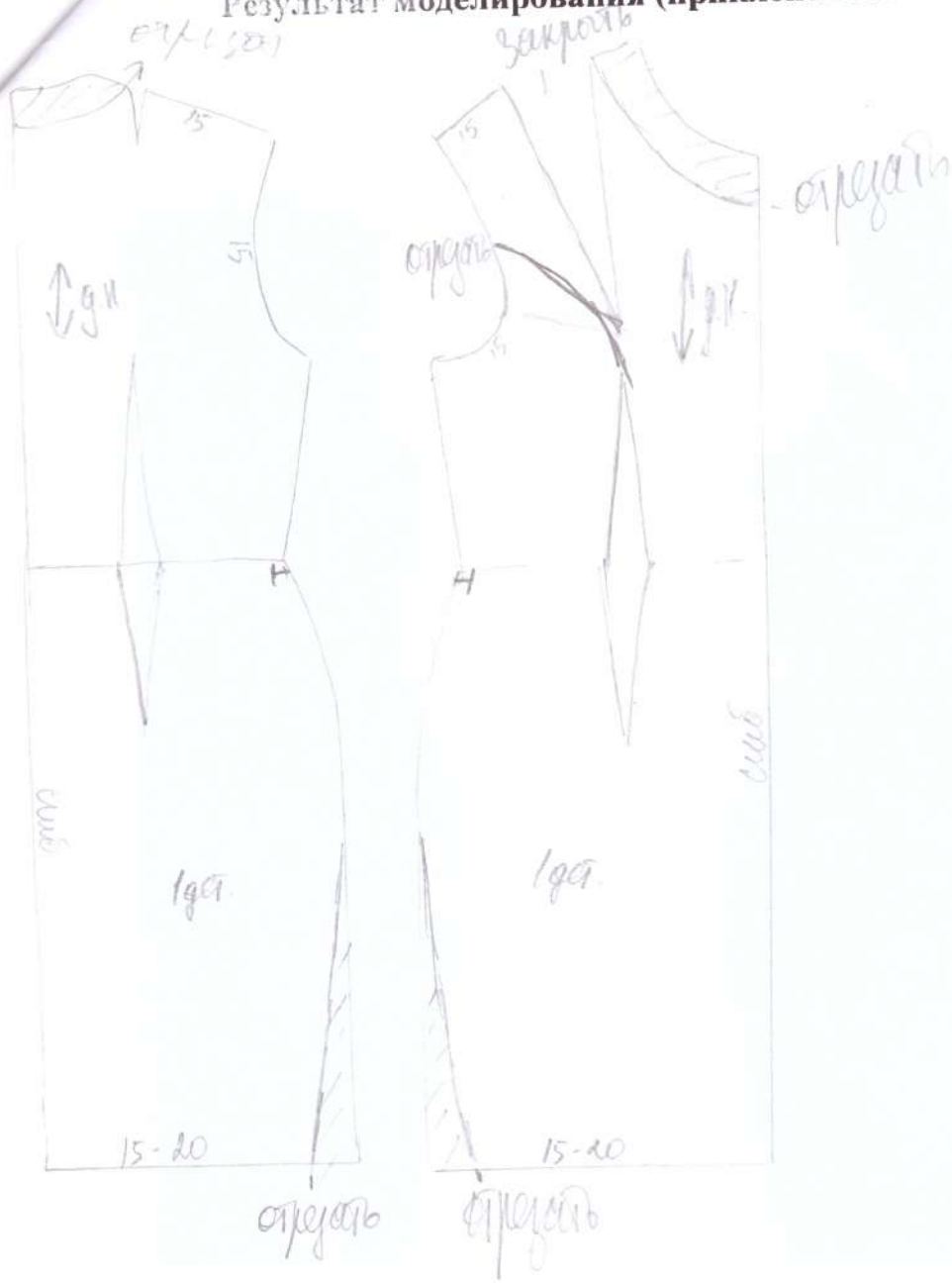
- 15
- 1) послевузовское профессиональное образование;
 - 2) школьное профессиональное образование;
 - 3) высшее профессиональное образование;
 - 4) вузовское профессиональное образование;
 - 5) среднее профессиональное образование;
 - 6) начальное профессиональное образование;
 - 7) лицейское профессиональное образование.
-

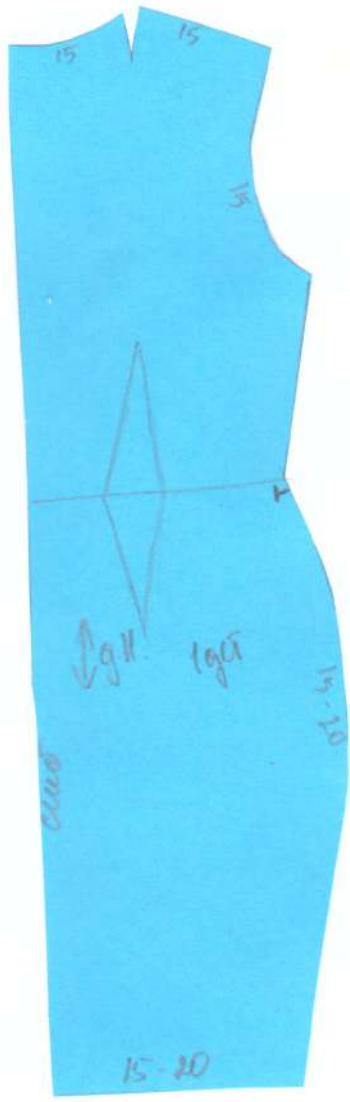
25. Степень подготовленности человека к тому или иному виду трудовой деятельности, совокупность знаний и умений, необходимых для выполнения труда заданной сложности - это

15

Значимый ответ: профессионализм

Результат моделирования (приклеить готовые выкройки модели)





**Карта пооперационного контроля 10-11 класс
«Моделирование платья»**

№ п/п	Критерии оценивания	Баллы	Баллы по факту
	Нанесение новых линий фасона и надписей на чертеже основы		
1	Оформление линии низа	2	2
2	Перенос нагрудной вытачки на полочке	2	2
3	Оформление линии горловины полочки	1	1
4	Наличие контрольной точки для застежки переда	0,5	0,5
5	Наличие контрольной точки для застежки спинки	0,5	0,5
6	Оформление линии горловины на спинке	1	1
7	Построение обработки пройм	1	—
8	Построение обтачки горловины переда	1	—
9	Построение обтачки горловины спинки	1	—
	Подготовка выкроек платья к раскрою		
10	Выполнение полного комплекта деталей, соответствие их форме: - характер оформления горловины и обтачек (1 балл) - грамотное оформление переноса вытачек (1 балл) - оформление низа выкройки (1 балл) - оформление проймы и обтачек (1 балл)	4	3
11	Название деталей	1	—
12	Количество деталей	1	1
13	Направление долевой нити на деталях	0,5	0,5
14	Сгибы тканей, линии середины деталей	0,5	0,5
15	Припуски на обработку каждого среза	1	1
16	Наличие метки под застежку	1	1
17	Аккуратность выполнения моделирования	1	1
	Итого	20	15

Карта пооперационного контроля
«Обработка декоративного хлястика»

№ п/п	Критерии оценки	Баллы	Баллы факт
1	Правильная организация рабочего места, наличие формы (да/нет)	1	1
2	Ширина хлястика по всей длине одинакова (да/нет)	2	2
3	Качество высеченных и выправленных углов (да/нет)	2	1
4	Качество выметывания края детали на ребро (да/нет)	2	2
5	Ширина отделочной строчки (7-10) ±1 мм	3	3
6	Наличие закрепок, их оптимальная длина (7-10) ±1 мм	1	1
7	Качество выполнения потайного стежка (да/нет)	2	2
8	Правильное расположение верхней детали хлястика относительно основной детали (да/нет)	2	2
9	Качество крепления пуговиц (да/нет)	2	2
10	Качество ВТО готовой работы (да/нет)	2	2
11	Соблюдение безопасных приемов труда (да/нет)	1	1
	Итого:	20	19